



# DISAFETY

SAS

Soluciones Integrales en Seguridad Industrial, Trabajo en Alturas, Control Ambiental y Maquinaria Industrial.

## CONTACTO

*Eliver Gonzalez Moreno*

310 594 3039

Asesor Industrial

*disafetysas@gmail.com*

Calle 49 N° 20 - 44

Barrancabermeja – Santander

# ARNES ANSI 359.11



## **LT4C Y // CON FAJA**

ARNES 4 ARGOLLAS EN X: Arnés multipropósito de cuatro puntos de conexión, especial para trabajos de posicionamiento, detención, restricción, ascenso y descenso controlado.



## **LT6C // CON FAJA**

ARNES 6 ARGOLLAS EN X: Arnés multipropósito de seis puntos de conexión, especial para trabajos de posicionamiento, detención, restricción, ascenso y descenso controlado, espacios confinados.



## **LT4C-DE // CON FAJA**

ARNES DIELECTRICO 4 ARGOLLAS EN X: Arnés multipropósito de cuatro puntos de conexión, especial para trabajos de posicionamiento, detención, restricción, ascenso y descenso controlado.



## **LT6C-DE // CON FAJA**

ARNES DIELECTRICO 6 ARGOLLAS EN X: Arnés multipropósito de cuatro puntos de conexión, especial para trabajos de posicionamiento, detención, restricción, ascenso y descenso controlado.

# ARNES ANSI 359.11



## LT4HK

ARNES en KEVLAR 4 ARGOLLAS EN H: Arnés multipropósito de cuatro puntos de conexión, especial para trabajos de posicionamiento, detención, restricción, ascenso y descenso controlado. 40cal/cm2



## LT4HPU

ARNES POLIURETANO 4 ARGOLLAS EN H: Arnés multipropósito de cuatro puntos de conexión, especial para trabajos de posicionamiento, detención, restricción, ascenso y descenso controlado



## LT5CR

ARNES PROFESIONAL 5 ARGOLLAS PARA RESCATE: Arnés multipropósito de cinco puntos de conexión, especial para trabajos de posicionamiento, detención, restricción, rescate, ascenso y descenso controlado.



## LT7CR

ARNES PROFESIONAL 7 ARGOLLAS PARA RESCATE: Arnés multipropósito de siete puntos de conexión, especial para trabajos de posicionamiento, detención, restricción, rescate, ascenso y descenso controlado, espacios confinados.

# ESLINGA ABSORBEDOR ANSI 359.13



## LT31R

Eslinga en reata con absorbedor de energía ( $\leq 900$  lbs impacto, factor 1) Capacidad 140 kg (310 lbs).

Reata 25 mm – 9.000 lbs. Ganchos doble seguro – 5.000 lbs. Cumple Res. 4272 de 2021 y ANSI Z359.12-2019.



## LT30R

Eslinga en reata con absorbedor de energía ( $\leq 900$  lbs impacto, factor 1). Capacidad 140 kg (310 lbs).

Reata 25 mm – 9.000 lbs. Gancho doble seguro 3/4" – 5.000 lbs. Cumple Res. 4272 de 2021 y ANSI Z359.12-2019.



## LT32R

Eslinga en reata con absorbedor de energía ( $\leq 900$  lbs impacto, factor 1). Capacidad 140 kg (310 lbs).

Reata 25 mm – 9.000 lbs. 3 ganchos doble seguro (2 de 2 1/4" y 1 de 3/4") – 5.000 lbs. Cumple Res. 4272 de 2021 y ANSI Z359.12-2019.



## LT30R-DE

Eslinga en reata con absorbedor de energía ( $\leq 900$  lbs impacto, factor 1). Capacidad 140 kg (310 lbs).

Reata 25 mm – 9.000 lbs. Gancho dieléctrico 9kV doble seguro 3/4" – 5.000 lbs. Cumple Res. 4272 de 2021 y ANSI Z359.12-2019.

# ESLINGA ABSORBEDOR ANSI 359.13



## LT31R-DE

Eslinga en reata con absorbedor de energía ( $\leq 900$  lbs impacto, factor 1). Capacidad 140 kg (310 lbs). Reata 25 mm – 9.000 lbs. Ganchos dieléctricos 9kV doble seguro (2 de 2 1/4" y 3/4") – 5.000 lbs. Cumple Res. 4272 de 2021 y ANSI Z359.12-2019.



## LT32R-DE

Eslinga en reata con absorbedor de energía ( $\leq 900$  lbs impacto, factor 1). Capacidad 140 kg (310 lbs). Reata 25 mm – 9.000 lbs. 3 ganchos dieléctricos 9kV doble seguro (2 de 2 1/4" y 1 de 3/4") – 5.000 lbs. Cumple Res. 4272 de 2021 y ANSI Z359.12-2019.



## LT32RK

Eslinga en reata Kevlar con absorbedor de energía ( $\leq 900$  lbs impacto, factor 1). Capacidad 140 kg (310 lbs). Reata Kevlar 45 mm – 40 cal/cm<sup>2</sup> – 6.000 lbs. 3 ganchos doble seguro (2 de 2 1/4" y 1 de 3/4") – 5.000 lbs. Cumple Res. 4272 de 2021 y ANSI Z359.12-2019.



## LT32RK-DE

Eslinga en reata Kevlar con absorbedor de energía ( $\leq 900$  lbs impacto, factor 1). Capacidad 140 kg (310 lbs). Reata Kevlar 45 mm – 40 cal/cm<sup>2</sup> – 6.000 lbs. 3 ganchos dieléctricos 9kV doble seguro (2 de 2 1/4" y 1 de 3/4") – 5.000 lbs. Cumple Res. 4272 de 2021 y ANSI Z359.12-2019.

# ESLINGA POSICIONAMIENTO ANSI 359.3



## LT35R

Eslinga posicionamiento/restricción en poliéster alta tenacidad (1"). Capacidad 140 kg (1 persona). Reata 25 mm – 9.000 lbs. Gancho doble seguro 3/4" – 5.000 lbs. Herrajes ANSI Z359.19. Cumple Res. 4272 de 2021.



## LT36R

Eslinga posicionamiento/restricción en poliéster alta tenacidad (1"). Capacidad 140 kg (1 persona). Reata 25 mm – 9.000 lbs. Ganchos doble seguro (3/4" y 2 1/4") – 5.000 lbs. Herrajes ANSI Z359.19. Cumple Res. 4272 de 2021.



## LT37R

Eslinga posicionamiento/restricción en poliéster alta tenacidad (1"). Capacidad 140 kg (1 persona). Reata 25 mm – 9.000 lbs. 3 ganchos doble seguro (1 de 3/4" y 2 de 2 1/4") – 5.000 lbs. Herrajes ANSI Z359.19. Cumple Res. 4272 de 2021.



## LT37F-C

Eslinga posicionamiento/restricción en poliéster 1" alta tenacidad. Capacidad 140 kg (1 usuario). Reata 25 mm – 9.000 lbs resistencia. 3 ganchos doble seguro (1 de 3/4" y 2 de 2 1/4") – 5.000 lbs. Herrajes ANSI Z359.19. Cumple Resolución 4272 de 2021.

# ESLINGA POSICIONAMIENTO ANSI 359.3



## LT75N

Eslinga posicionamiento/restricción en cuerda poliéster 13 mm alta tenacidad. Capacidad 140 kg (1 usuario). Resistencia 8.500 lbs. Gancho doble seguro 3/4" – 5.000 lbs. Herrajes ANSI Z359.19. Cumple Resolución 4272 de 2021.



## LT35R-DE

Eslinga posicionamiento/restricción en poliéster 1" alta tenacidad. Capacidad 140 kg (1 usuario). Reata 25 mm – 9.000 lbs. Gancho dieléctrico 9kV doble seguro 3/4" – 5.000 lbs. Herrajes ANSI Z359.19. Cumple Resolución 4272 de 2021.



## LT37R-DE

Eslinga posicionamiento/restricción en poliéster alta tenacidad (1"). Capacidad 140 kg (1 persona). Reata 25 mm – 9.000 lbs. 3 ganchos doble seguro (1 de 3/4" y 2 de 2 1/4") – 5.000 lbs. Herrajes ANSI Z359.19. Cumple Res. 4272 de 2021.



## LT35RK

Eslinga posicionamiento/restricción en Kevlar P-amida 45 mm (40 cal/cm<sup>2</sup>). Capacidad 140 kg (1 usuario). Resistencia 6.000 lbs. Gancho doble seguro 3/4" – 5.000 lbs. Herrajes ANSI Z359.19. Cumple Resolución 4272 de 2021.

# ESLINGA POSICIONAMIENTO ANSI 359.3



## LT35RK-DE

Eslinga posicionamiento/restricción en reata Kevlar 45 mm (40 cal/cm<sup>2</sup>), resistencia 6.000 lbs. Ganchos dieléctricos doble seguro 3/4" (5.000 lbs – 9 kV), herrajes ANSI Z359.19. Capacidad 140 kg. Cumple Resolución 4272 de 2021 (Colombia).



## LT37RK-DE

Eslinga posicionamiento/restricción en reata Kevlar (P-amida) 45 mm, resistencia 6.000 lbs. Ganchos dieléctricos 9 kV de doble seguro: 1 de 3/4" y 2 de 2 1/4", resistencia 5.000 lbs, herrajes ANSI Z359.19. Capacidad 140 kg. Costuras en hilo Kevlar. Cumple Resolución 4272 de 2021 (Colombia).



## LT35RPU

Eslinga posicionamiento/restricción en reata poliéster 45 mm recubierta en poliuretano, resistencia 7.000 lbs. Ganchos doble seguro 3/4" (5.000 lbs), herrajes ANSI Z359.19. Capacidad 140 kg. Costuras en hilo de alta tenacidad. Cumple Resolución 4272 de 2021 (Colombia).



## LT35RPU-DE

Eslinga posicionamiento/restricción en reata poliéster 45 mm recubierta en poliuretano, resistencia 7.000 lbs. Ganchos dieléctricos 9 kV doble seguro 3/4" (5.000 lbs), herrajes ANSI Z359.19. Capacidad 140 kg. Costuras en hilo de alta tenacidad. Cumple Resolución 4272 de 2021 (Colombia).

# ANCLAJE ANSI 359.18



## LT20

Tie Off – Adaptador de anclaje en reata poliéster 50 mm, Largo 60, 90, 120cmt.



## LT20S

Tie Off – Adaptador de anclaje en reata poliéster 45 mm, Largo 60, 90, 120cmt.



## LT21S

Tie Off – Adaptador de anclaje en reata poliéster 45 mm, Largo 120, 150, 210cmt.



## LT25

Tie Off – Adaptador de anclaje Dielectrico en reata poliéster 45 mm, Largo 60, 90, 120cmt.

# Línea de vida vertical Portátil 13mm



## **LVC13**

1. LINEA DE VIDA VERTICAL: especial para trabajos de ascenso y descenso controlado.
2. Capacidad máxima de 140kg (310lbs) incluyendo ropa, calzado y cualquier otra herramienta de trabajo, articulo conforme resolución colombiana 1409 de 2012
3. Herrajes ANSI Z359.12
4. CUERDAS en poliéster de 13mm con resistencia de 9000 lbs
5. LINEA DE VIDA de un solo anclaje

LT 8310	LINEA DE VIDA VERTICAL CUERDA 13MM CON GANCHO 2 1/4". NORMA ANSI Z359.15-2014 L=10M
LT 8320	LINEA DE VIDA VERTICAL CUERDA 13MM CON GANCHO 2 1/4". NORMA ANSI Z359.15-2014 L=20M
LT 8330	LINEA DE VIDA VERTICAL CUERDA 13MM CON GANCHO 2 1/4". NORMA ANSI Z359.15-2014 L=30M
LT 8350	LINEA DE VIDA VERTICAL CUERDA 13MM CON GANCHO 2 1/4". NORMA ANSI Z359.15-2014 L=50M
LT 83100	LINEA DE VIDA VERTICAL CUERDA 13MM CON GANCHO 2 1/4". NORMA ANSI Z359.15-2014 L=100M

# ACCESORIOS PARA ALTURAS



## CASCO LT78

CLASIFICACIÓN Tipo 1, clase C

- Colores disponibles: Blanco, Verde, Naranja, Rojo
- Porta Lampara
- Tafiote en Nylon 6 puntos de suspección
- Tamaño único: 53 a 63 cm.
- ANSI/ISEA Z89.1-2014,
- EN 397 A1:2012
- EN 12492:2012 (UE) 2016/425

## TULA LT60

1. Fabricado en Lona de alta tenacidad
2. Capacidad 60 litros
3. Resistente a la tensión y al rasgado
4. Base con repelencia a líquidos y otros factores ambientales
5. Refuerzo en contornos con reata de alta tenacidad



1. Fabricado en Lona de alta tenacidad
2. Gran comodidad al estar suspendido del arnés
3. Hebilla de ajuste rápido.
4. Liviana, base en aluminio
5. Amplia área de sentado.
6. Anillos para colgar equipo.
7. Resistente a la tensión y al rasgado
8. Base con repelencia a líquidos y otros factores ambientales
9. Refuerzo en contornos con reata de alta tenacidad.

## Silla de Suspensión BUSAN para trabajo en alturas

# MOSQUETONES ANSI 359.12



Resistencia 40kN



Resistencia 41kN



Resistencia 50kN



Resistencia 45kN



Resistencia 35kN

# FRENOS ANSI 359.12



**N-610 N-616**

Freno para CUERDA de 11mm a 16mm



**N-621 N-623**

Freno para GUAYA de 8mm a 10mm

# HERRAJES VARIOS



Punto De Anclaje en D



Ascendedor Figura en 8  
Acero



Ascendedor Yumar  
Derecho- Izquierdo



Ascendedor de Pecho



Polea Sencilla



Polea Doble



PETZL Bloqueador Tibloc  
Ude- 4



PETZL Bloqueador Leva  
Dentada Basic Ude-5



PETZL SPIN S1 PULLEY 7-  
11mm



PETZL POLEA TWIN  
RELEASE

# HERRAJES VARIOS



PETZL Bloqueador  
Rescucender Leva Ranurada  
Ude-4



PLACA MULTIANCLAJE 5  
PTOS



Bloqueador Croll L  
Ude-4



PETZL ESLABON  
SWIVEL S UDE-5



PETZL Polea Reeve 7-13Mm  
Rescate Por Tirolina Ude-2



PETZL Looping 4  
Peldanos Ude-4



ANCLAJE COEUR BOLT  
STAINLESS 12 mm

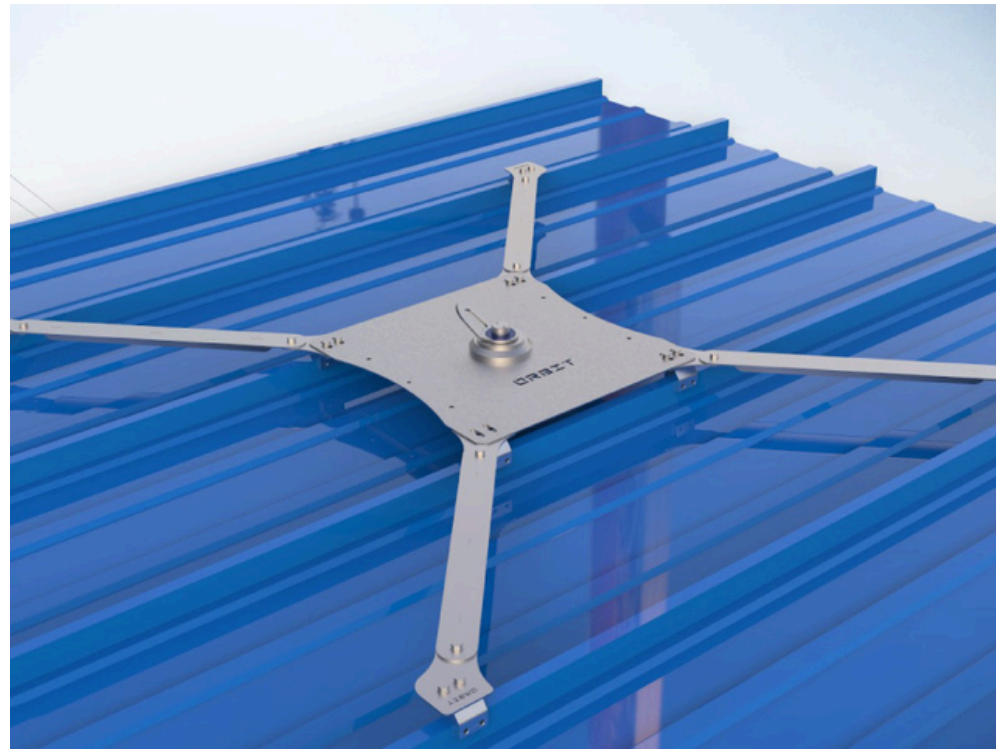


CAMILLA SKED IMPORTADA



PETZL Zillon Regulable Max  
5Mm Para Poda Ude-3

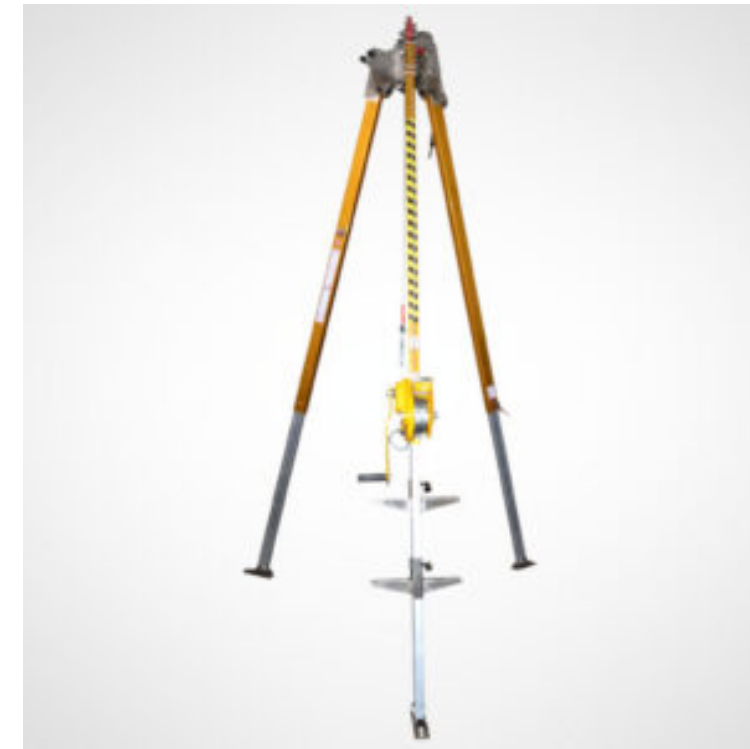
# SISTEMAS DE INGENIARIA



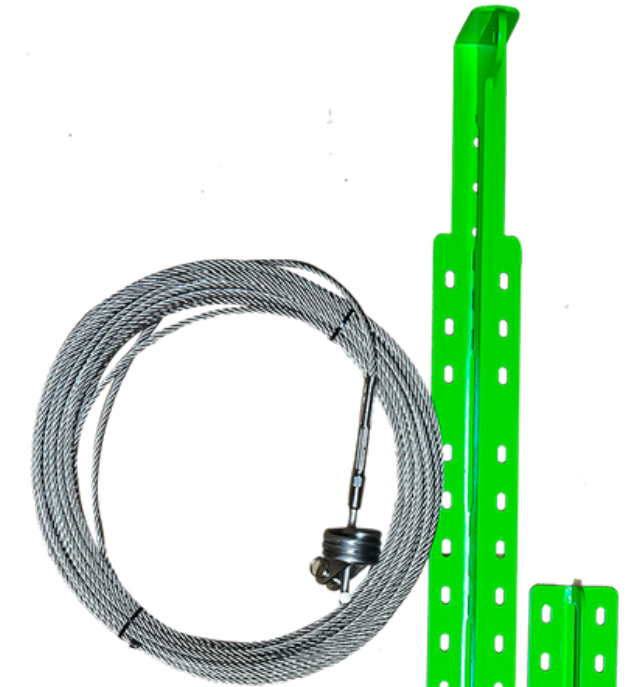
PLACA TIPO ARAÑA



SISTEMA PESO MUERTO



TRIPODE



LINEA DE VIDA FIJA  
PARA ESCALERA



LINEA DE VIDA VERTICAL CUERDA



LINEA DE VIDA VERTICAL



LINEA DE VIDA HORIZONTAL

# SISTEMAS DE INGENIARIA



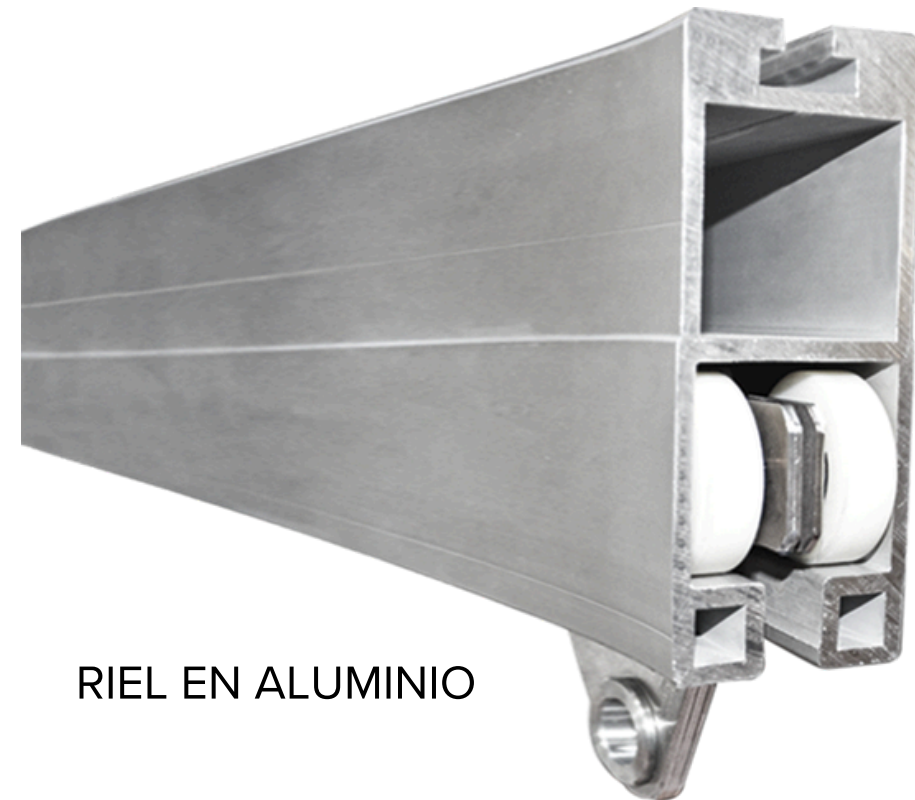
TRIPODE DOBLE



WINCHE PARA TRIPODE



PENTAGONO T 256-300



RIEL EN ALUMINIO



CARRO SOPORTE MOVIL

# SOLUCIONES EN CONTROL AMBIENTAL

PARA UNA INDUSTRIA LIMPIA Y SEGURA



# KIT CONTROL DE DERRAMES HIDROCARBUROS



El kit de control de derrames de hidrocarburos es una solución pre-diseñada y completa para manejar contingencias relacionadas con derrames de líquidos peligrosos en entornos industriales. Este kit incluye todos los elementos necesarios para responder rápida y eficientemente, garantizando la seguridad del personal y del medio ambiente.

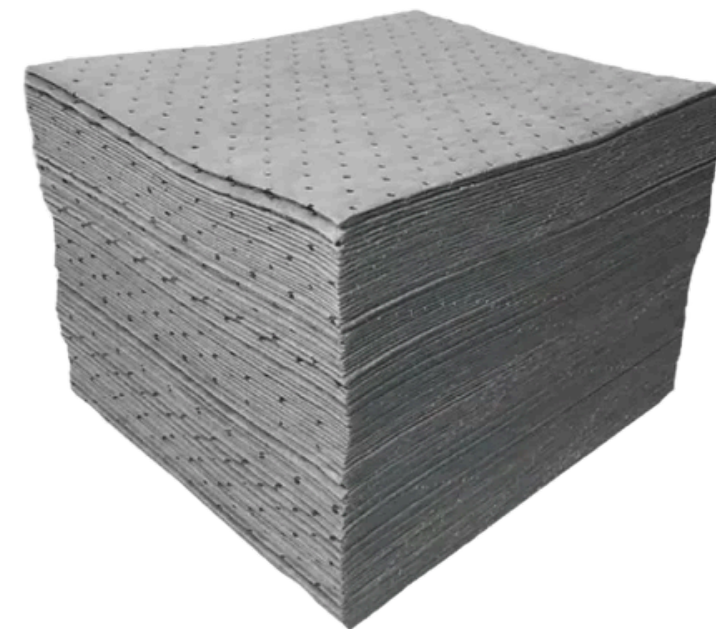
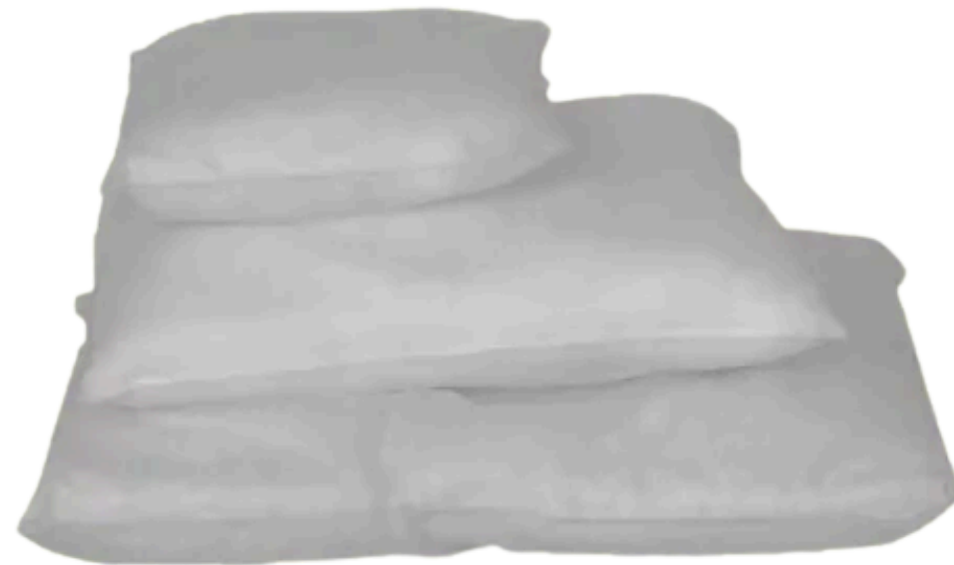


# KIT CONTROL DE DERRAMES QUIMICO



El kit control de derrames químicos está diseñado para responder de manera rápida y segura a emergencias con sustancias químicas que representan riesgos para las personas o el medio ambiente. Este kit incluye todos los elementos esenciales para la contención y limpieza efectiva de derrames, ofreciendo una solución confiable para industrias que manejan materiales peligrosos.

# DEMÁS COMPONENTES PARA EL CONTROL AMBIENTAL



Solución completa para manejar derrames químicos con rapidez y seguridad. Incluye piezas clave para contener, absorber y limpiar situaciones de riesgo en distintos entornos industriales.

# Barrera Mecánica Tipo Valla + Desengrasante Industrial



La Barrera Mecánica Tipo Cortina es la solución ideal para contener derrames aceitosos en cuerpos de agua, actuando como un filtro eficiente. Su diseño exclusivo retiene los líquidos oleosos en la parte superior mientras deja pasar el flujo de agua sin contaminarla, facilitando la recuperación del derrame sin dañar el medio ambiente.

# Dique de Contención con Estructura



La Barrera Mecánica Tipo Cortina es la solución ideal para contener derrames aceitosos en cuerpos de agua, actuando como un filtro eficiente. Su diseño exclusivo retiene los líquidos oleosos en la parte superior mientras deja pasar el flujo de agua sin contaminarla, facilitando la recuperación del derrame sin dañar el medio ambiente.

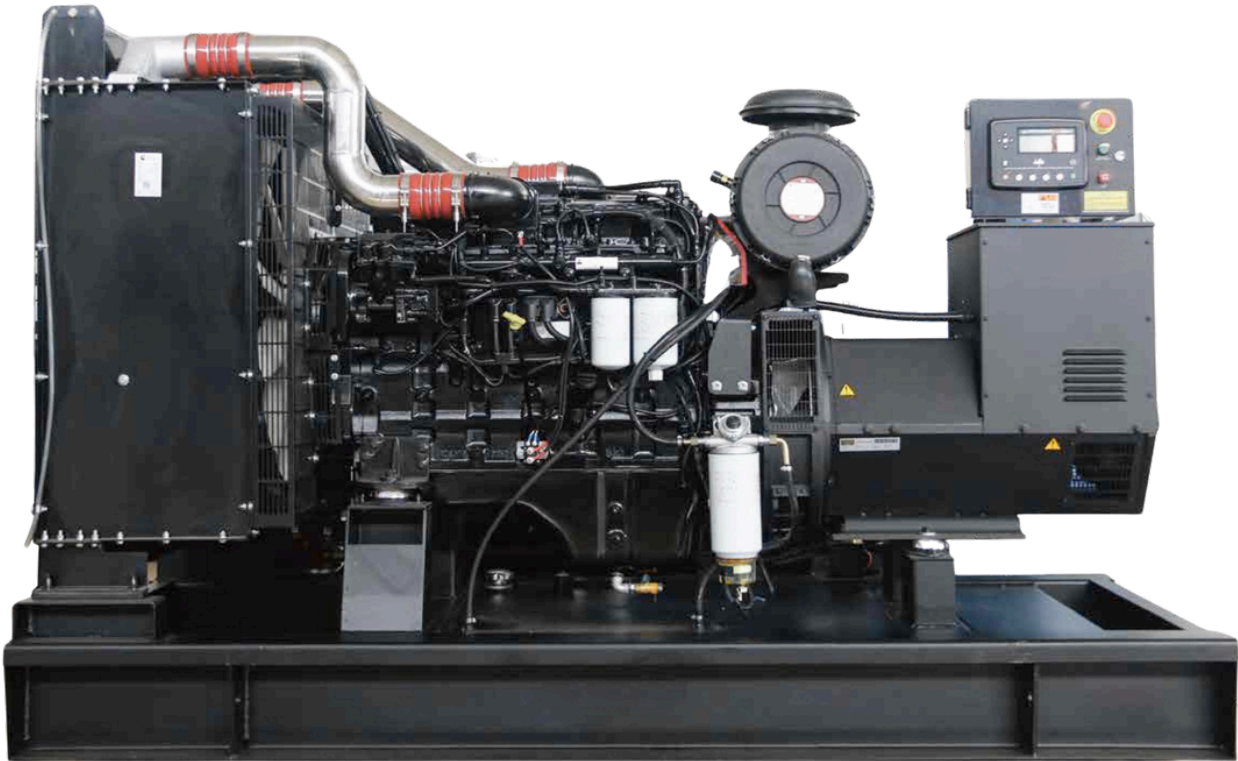


**DISAFETY**

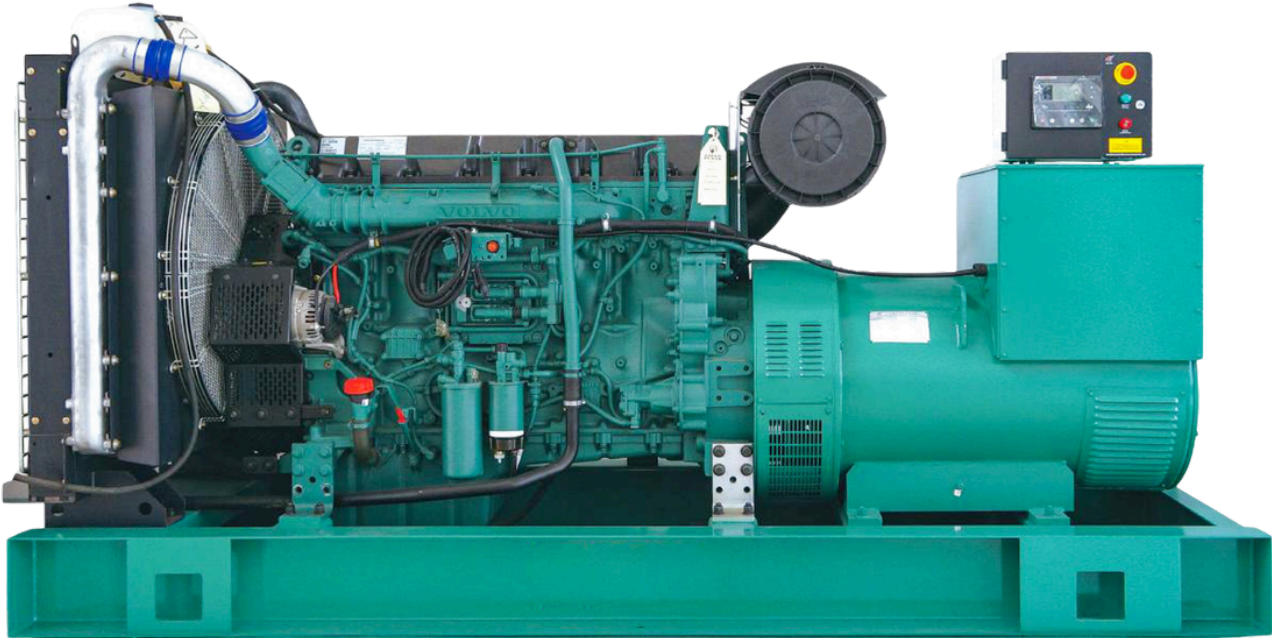
**SAS**



# GENERADORES ELECTRICOS



**CUMMINS**



**VOLVO**



**YUGONG - MOBIBLE**



**ELECTROGENO A GAS**

# COMPRESORES DE AIRE





**¡GRACIAS!**

¿Tienes alguna pregunta?  
Escribenos...

Email

[disafetysas@gmail.com](mailto:disafetysas@gmail.com)

Telefono

310 594 3039

 [disafetysas@gmail.com](mailto:disafetysas@gmail.com)

310 594 3039



**EQUIPO  
EN ALTURA  
ELÉCTRICO**